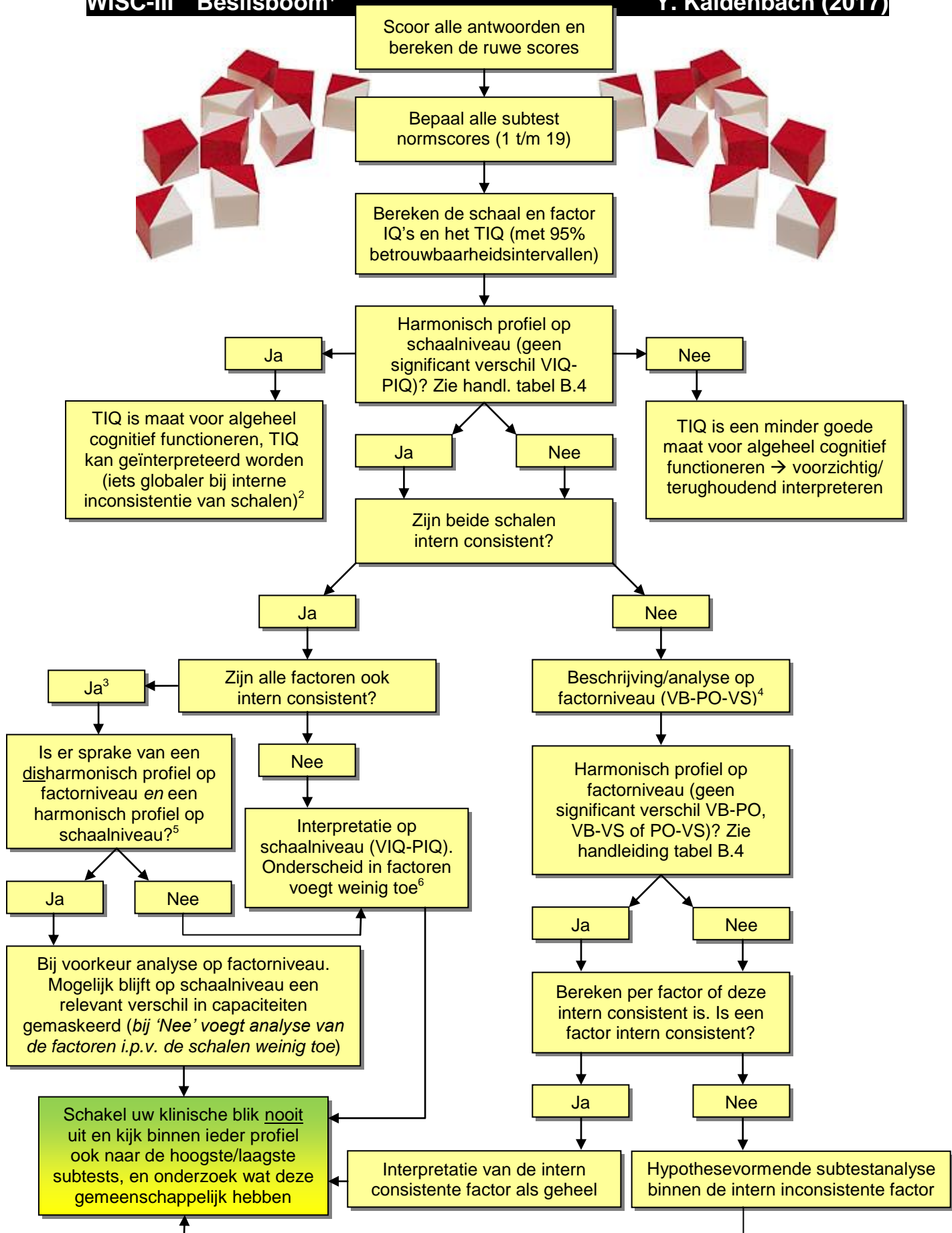


WISC-III^{NL} Beslisboom¹

Y. Kaldenbach (2017)



1) Deze Beslisboom maakt onderdeel uit van de hiërarchische analysemethode. Artikelen en andere bestanden hierover zijn gratis te downloaden via www.apollopraktijk.nl.
 2) Er wordt zelfs bij analyse op factorniveau nog steeds naar de schalen gekeken om te beoordelen of het TIQ mag worden geïnterpreteerd. Dit komt omdat de ruwe score van het TIQ de som is van de VIQ en PIQ-normscores. De factoren missen subtest Rekenen, die wel bijdraagt aan het TIQ. De factor Verwerkingssnelheid bevat verder Symbolen Vergelijken, die geen rol speelt binnen het TIQ.
 3) Als beide schalen en alle factoren intern consistent zijn, dan is analyse op beide niveaus in principe 'verantwoord'. Kies schaalniveau, tenzij je vindt dat analyse op factorniveau iets toevoegt. Een profiel met VB>PO>VS voegt bijv. iets toe aan VIQ>PIQ, terwijl een verschil tussen VB en VS meestal minder inhoudelijk betekenisvol is; je vergelijkt appels met peren, minder informatief dan bijv. een PO-VS verschil.
 4) Bij de keuze voor schaal- of factorniveau, is het belangrijkste criterium welk niveau het beste 'de lading dekt' en het meest informatief is. Stel dat één schaal (50%) maar twee factoren (67%) intern inconsistent zijn, dan kan dit een geldig argument zijn om toch op schaalniveau te blijven, omdat het daar 'minder erg' is.
 5) 'Disharmonisch op factorniveau' wil zeggen dat er minimaal 1 factor is die significant verschilt van een andere factor. 'Harmonisch op schaalniveau' betekent dat het VIQ-PIQ verschil niet significant is.
 6) Als alle schalen en alle factoren intern consistent zijn en alle onderling significant verschillen, dan voegt analyse op factorniveau weldegelijk iets toe; je kunt dan ook het PO-VS verschil duiden.